

# PLAN FUNDATII

## NOTA FUNDATII:

- Fundatiile au fost dimensionate pentru un teren de fundare : **argila prafoasa-nisipoasa** cu o presiune conventionala admisibila de **200kpa** (conform studiului geotehnic anexat si stas 3300-2/85).
- **adancimea minima de fundare este de -1.20m de la c.t.n. cota terenului sistematizat.**
- Inainte de turnarea betonului in fundatii, se va chema geotehnicianul, pentru confirmarea naturii terenului si stabilirea cotei de fundare.

## SPECIFICATII ARMATURI OTEL

- Otelul beton va fi insotit obligatoriu la fiecare aprovizionare de certificatul de calitate.
- Prin sondaj se vor face verificari : 1. indoirea la rece.  
2. incercarea la tractiune.
- Montarea armaturilor va incepe dupa receptia calitativa a cofrajelor
- Legarea armaturilor se va face cu doua fire de sarma de 1.5mm diametru la fiecare incrucisare de bare.
- Executantul va lua toate masurile necesare pentru amplasarea tuturor piesele inglobate cu respectarea tolerantelor, in conformitate cu proiectul de executie.
- La montarea pieselor inglobate se vor lua masurile necesare pentru fixarea lor, astfel incat sa se asigure mentinerea pozitiei mentionate in proiect, in timpul turnarii betonului.
- La terminarea montarii armaturilor , beneficiarul, prin reprezentantul sau autorizat va verifica:
  - a. numarul, diametrul si pozitia in diferite sectiuni transversale ale elementelor structurii.
  - b. distanta dintre etrieri, diametrul acestora si modul de fixare.
  - c. lungimile de ancorare a barelor verticale la stalpi si orizontale la grinzi, centuri si plansee care nu trebuie sa fie mai mici de 60 diametre (bara respectiva) la fiecare jontare.
  - d. acolo unde este cazul, calitatea sudurilor.
  - e. asigurarea stratului de acoperire cu beton, prevazut in proiect, prin montarea dispozitivelor de mentinere a pozitiiilor armaturilor in timpul betonarii.

Column layout - Cota zero			
Column	Dimension (cm)	Centre coordinates	
		X Coordinate (cm)	Y Coordinate (cm)
S1	25x25	0	0
S2	25x25	410	0
S3	25x25	410	380
S4	25x25	0	380

Column start elevation: 0.00 m

Cota zero				
Element	Formwork (m2)	Surface (m2)	Volume (m3)	Bars (kg)
Beams	19.00	5.54	3.090	290
Columns	0.00	-	-	-
Stairs	-	1.10	0.201	18
Total	-	6.64	3.291	308
Index (per m2)	-	-	0.568	53.20

Total surface area: 5.79 m2

-0.34				
Element	Formwork (m2)	Surface (m2)	Volume (m3)	Bars (kg)
Beams	1.29	0.39	0.160	14
Total	-	0.39	0.160	14
Index (per m2)	-	-	0.410	35.90

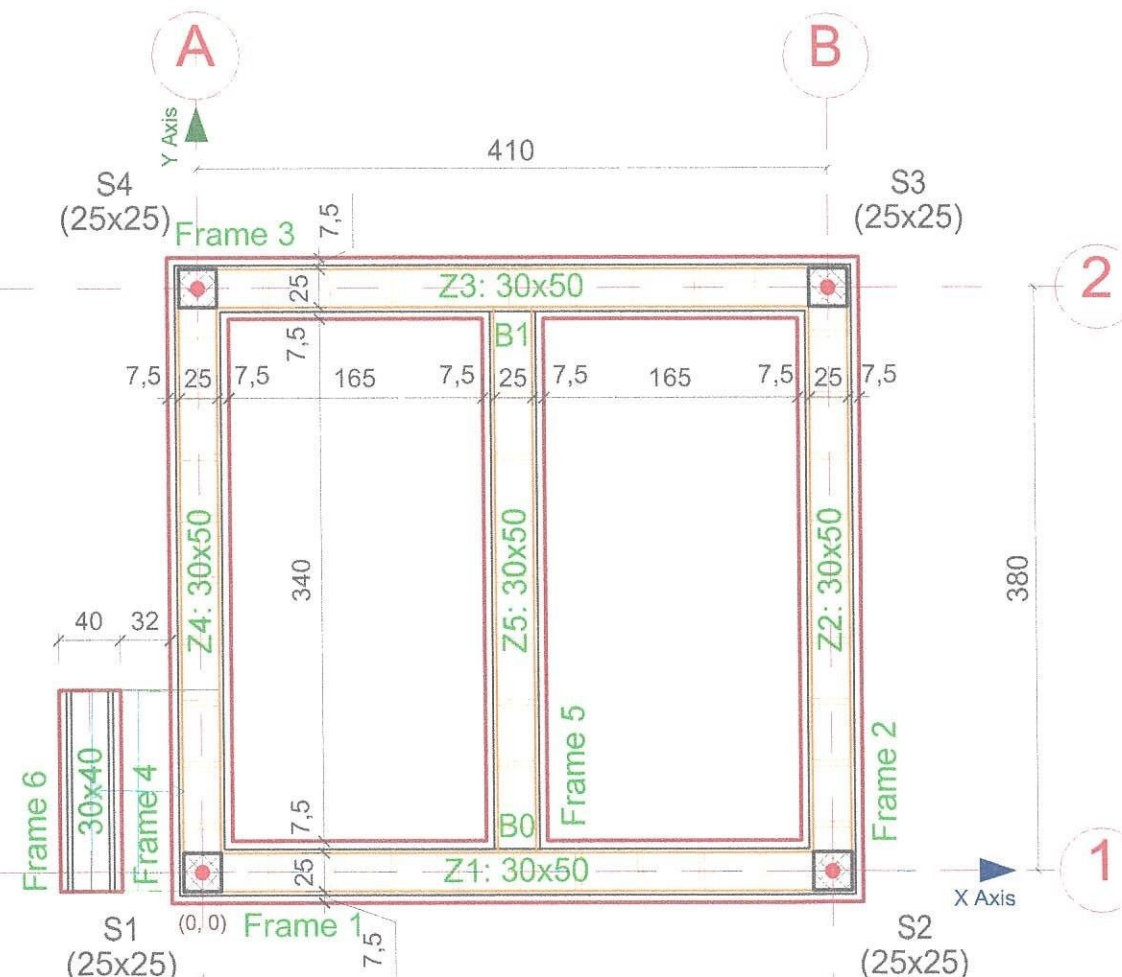
Total surface area: 0.39 m2

Conform P100-2013

Tc = 0.70s; ag = 0.25g

CLASA DE IMPORTANTA: IV

CATEGORIA DE IMPORTANTA: D



## FUNDATII

Beton: C16/20

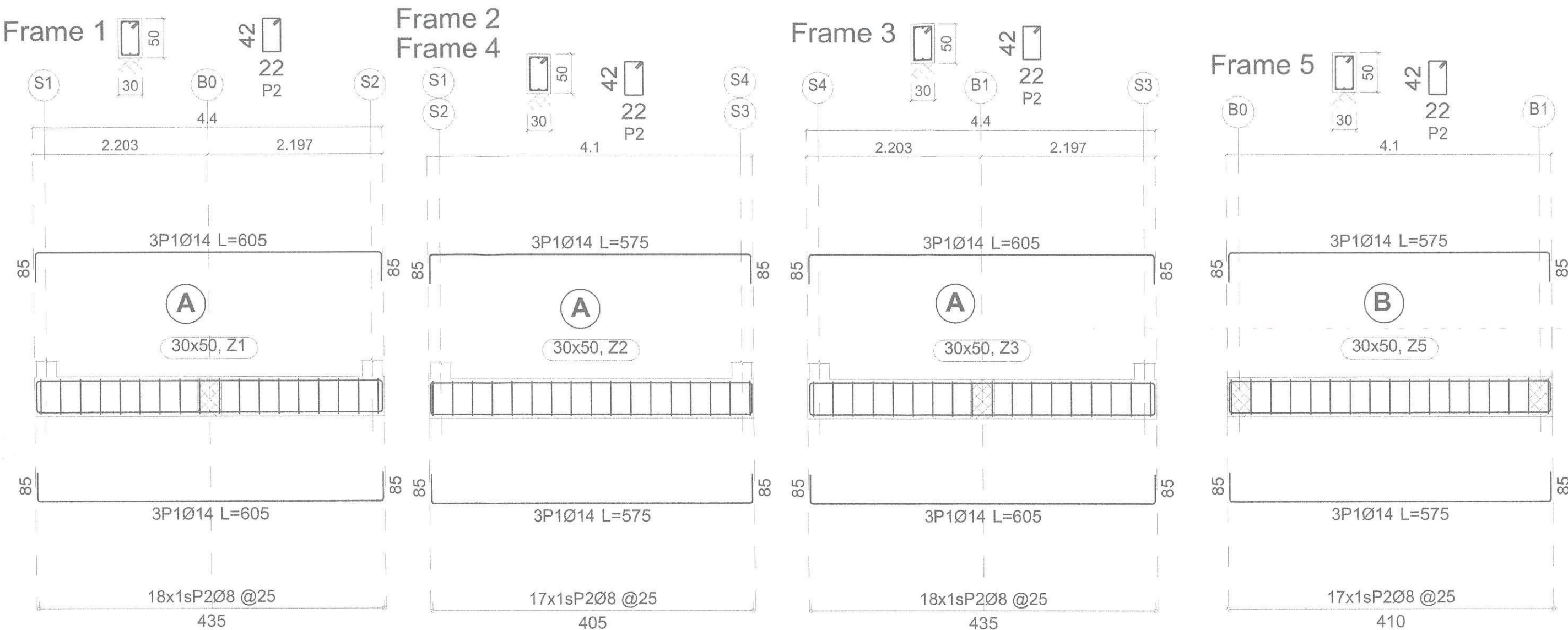
Otel bare: BST500C

Otel etrieri: BST500C



S.C. ARHIAMA STRUCTURI DESIGN S.R.L. PITESTI				Beneficiar : SPITALUL DE RECUPERARE BRADET		Pr 13E
SPECIF.				Proiect :		Date
PROIECTAT				AMENAJARE PARC AGREMENT		202
DESENAT				COMUNA BRADULET, SAT BRADETU, JUD. ARGES		Pl. r R0
				CLADIRE GRUP SANITAR PLAN FUNDATII		Sca





Element	Pos.	Dia.	No.	Diagram (cm)	Length (cm)	Total (cm)	S-500 (kg)
Frame 1	1	Ø14	6		605	3630	43.9
	2	Ø8	18		148	2664	10.5
	Total+10%:						59.8
Frame 2=Frame 4	1	Ø14	6		575	3450	41.7
	2	Ø8	17		148	2516	9.9
	Total+10%:						56.8
(x2):						113.6	

Element	Pos.	Dia.	No.	Diagram (cm)	Length (cm)	Total (cm)	S-500 (kg)
Frame 3	1	Ø14	6		605	3630	43.9
	2	Ø8	18		148	2664	10.5
	Total+10%:						59.8
Frame 5	1	Ø14	6		575	3450	41.7
	2	Ø8	17		148	2516	9.9
	Total+10%:						56.8

### NOTA:

Ciocurile barelor longitudinale vor fi la 90° si vor fi montate orizontal pentru ancorarea armaturilor grinzilor de fundare.

### ANCORAREA BARELOR ORIZONTALE



### Grinzi fundatii

Beton: C16/20  
Otel bare: BST500C  
Otel etrieri: BST500C

S.C. ARHIAMA STRUCTURI DESIGN S.R.L.  
PITESTI

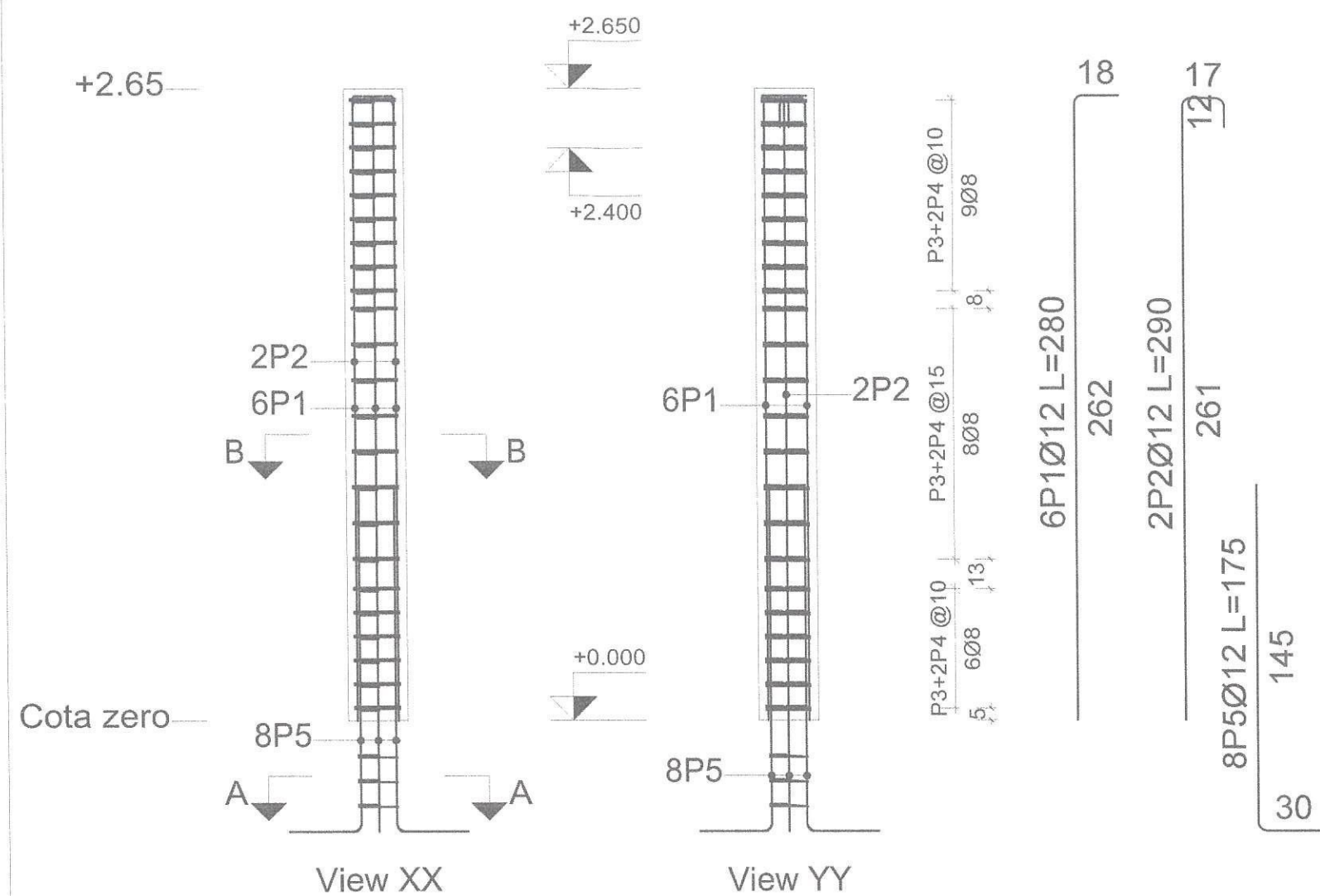
SPECIF.	NUME	Faza.
PROIECTAT	ing.Gheorghe PINTILIE	P.T.
DESENAT	ing.Gheorghe PINTILIE	

Beneficiar :	SPITALUL DE RECUPERARE BRADET	Pr 138
Proiect :	AMENAJARE PARC AGREMENT COMUNA BRADULET, SAT BRADETU, JUD. ARGES	Data 202.
	CLADIRE GRUP SANITAR GRINZI FUNDATII	Pl. n R03
		Scai

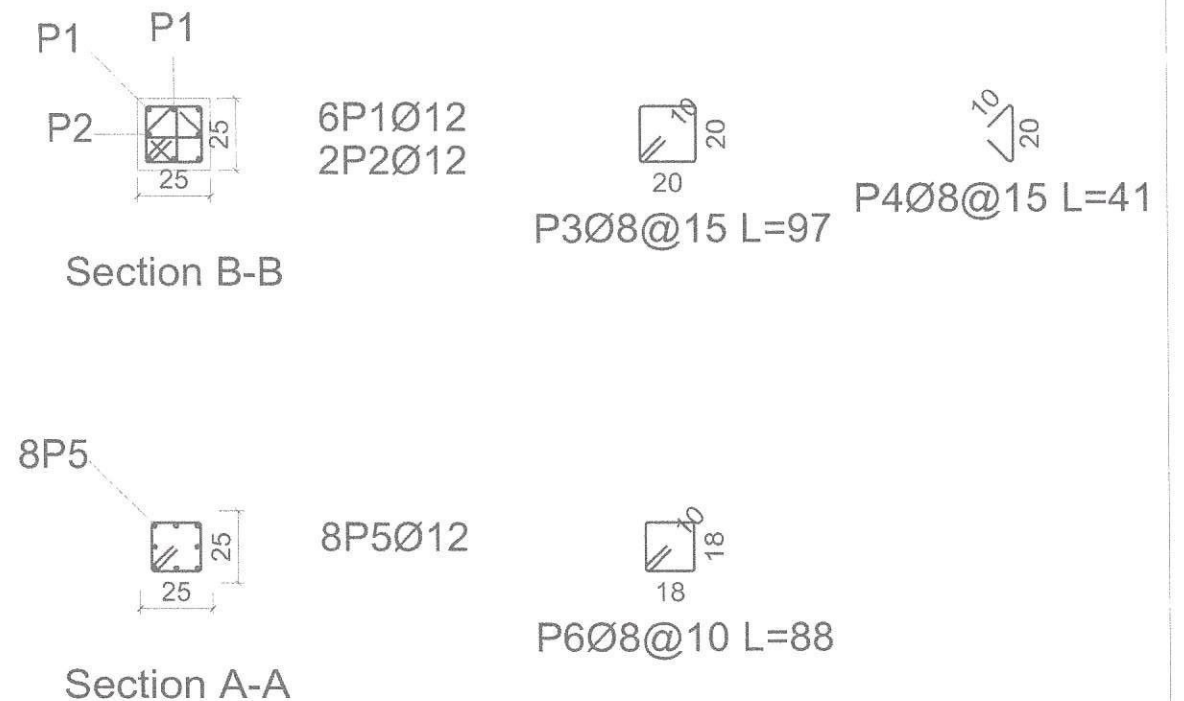
Conform P100-2013  
Tc = 0.70s; ag = 0.25g  
CLASA DE IMPORTANTA: IV  
CATEGORIA DE IMPORTANTA:



S1=S2=S3=S4



Pos.	Dia.	No.	Length (cm)	Total (cm)	x 4 (cm)
1	Ø12	6	280	1680	6720
2	Ø12	2	290	580	2320
3	Ø8	23	97	2231	8924
4	Ø8	46	41	1886	7544
5	Ø12	8	175	1400	5600
6	Ø8	3	88	264	1056



Element	Pos.	Dia.	No.	Diagram (cm)	Length (cm)	Total (cm)	S-500 (kg)
S1=S2=S3=S4	1	Ø12	6	262	280	1680	14.9
	2	Ø12	2	261	290	580	5.1
	3	Ø8	23	20	97	2231	8.8
	4	Ø8	46	20	41	1886	7.4
	5	Ø12	8	30 145	175	1400	12.4
	6	Ø8	3	18	88	264	1.0
Total+10%:					54.6		
(x4):					218.4		

Conform P100-2013

Tc = 0.70s; ag = 0.25g  
 CLASA DE IMPORTANTA: IV  
 CATEGORIA DE IMPORTANTA: D

Detalii stalpi 25x25  
 Beton: C16/20  
 Otel bare: BST500C  
 Otel etrieri: BST500C

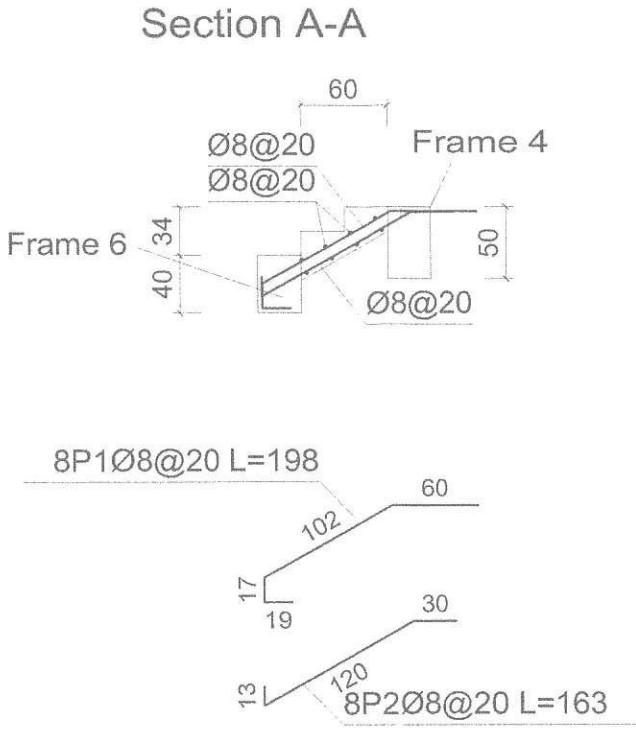


S.C. ARHIAMA STRUCTURI DESIGN S.R.L. PITESTI			Beneficiar :	SPITALUL DE RECUPERARE BRADET	Pr 138
SPECIF.			Proiect :	AMENAJARE PARC AGREMENT	Data 2024
PROIECTAT ing.Gheorghe PINTILIE			COMUNA BRADULET, SAT BRADETU, JUD. ARGES		Pl. n R04
DESENAT ing.Gheorghe PINTILIE			CLADIRE GRUP SANITAR		Scar
			DETALII STALPI		

A3

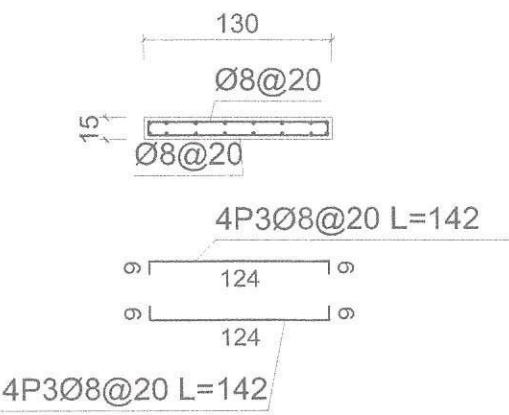
Scara exterioara

sc ext		
Geometry	Width	1.300 m
	Thickness	0.15 m
	Tread	0.300 m
	Riser	0.170 m
	Change in level	0.34 m
	No. of steps	2
	Final floor	Cota zero
	Initial floor	-0.34
Loads	Self weight	3.68 kN/m2
	Steps (Poured with concrete slab)	1.81 kN/m2
	Floor	1.00 kN/m2
	Rails	3.00 kN/m
	Live load	3.00 kN/m2
Materials	Concrete	C16/20
	Steel	S-500
	Geometric cover	2.5 cm



Element	Pos.	Dia.	No.	Hook (cm)	Straight (cm)	Hook (cm)	Length (cm)	Total (cm)	S-500 (kg)
Scara exterioara	1	Ø8	8		198		198	1584	6.3
	2	Ø8	8		163		163	1304	5.1
	3	Ø8	8		142		142	1136	4.5
Total+10%:									17.5
Ø8:									17.5
Total:									17.5

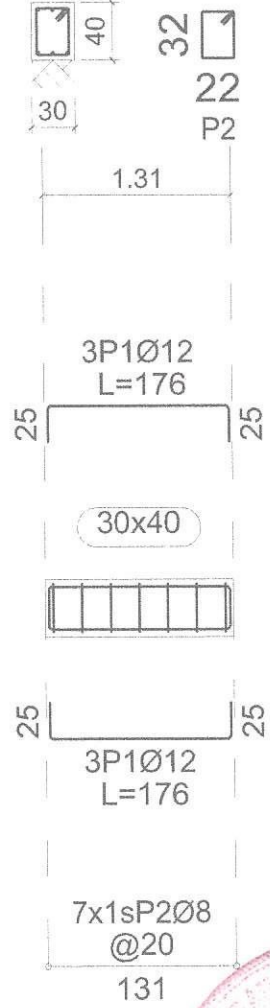
Section B-B



Element	Pos.	Dia.	No.	Diagram (cm)	Length (cm)	Total (cm)	S-500 (kg)
Frame 6	1	Ø12	6	25 126 25	176	1056	9.4
	2	Ø8	7	32 10 22	128	896	3.5
Total+10%:							14.2

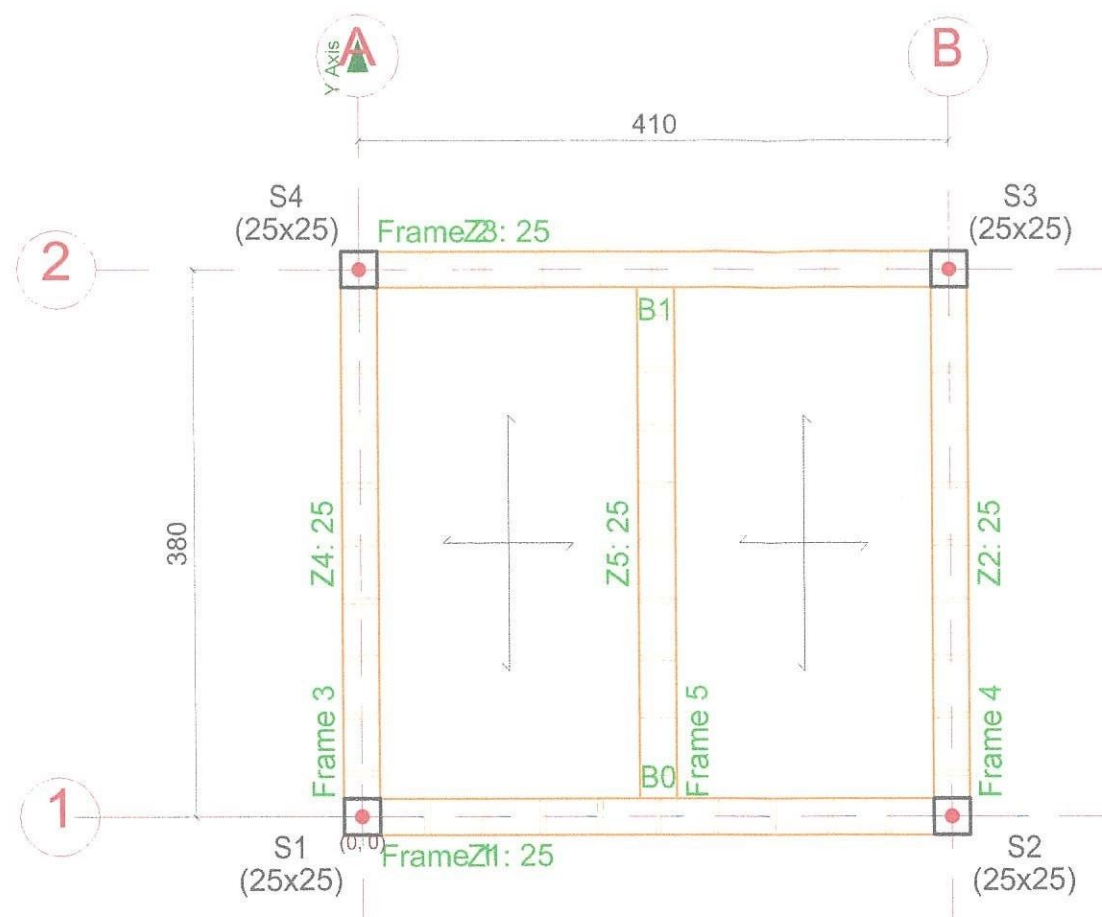


Frame 6



S.C. ARHIAMA STRUCTURI DESIGN S.R.L. PITESTI				Beneficiar : SPITALUL DE RECUPERARE BRADET	Pr 138
SPECIF. NUME				Proiect : AMENAJARE PARC AGREMENT	Data 202
PROIECTAT ing.Gheorghe PINTILIE				COMUNA BRADULET, SAT BRADETU, JUD. ARGES	Pl. n R0
DESENAT ing.Gheorghe PINTILIE				CLADIRE GRUP SANITAR SCARA EXTERIOARA	Sca

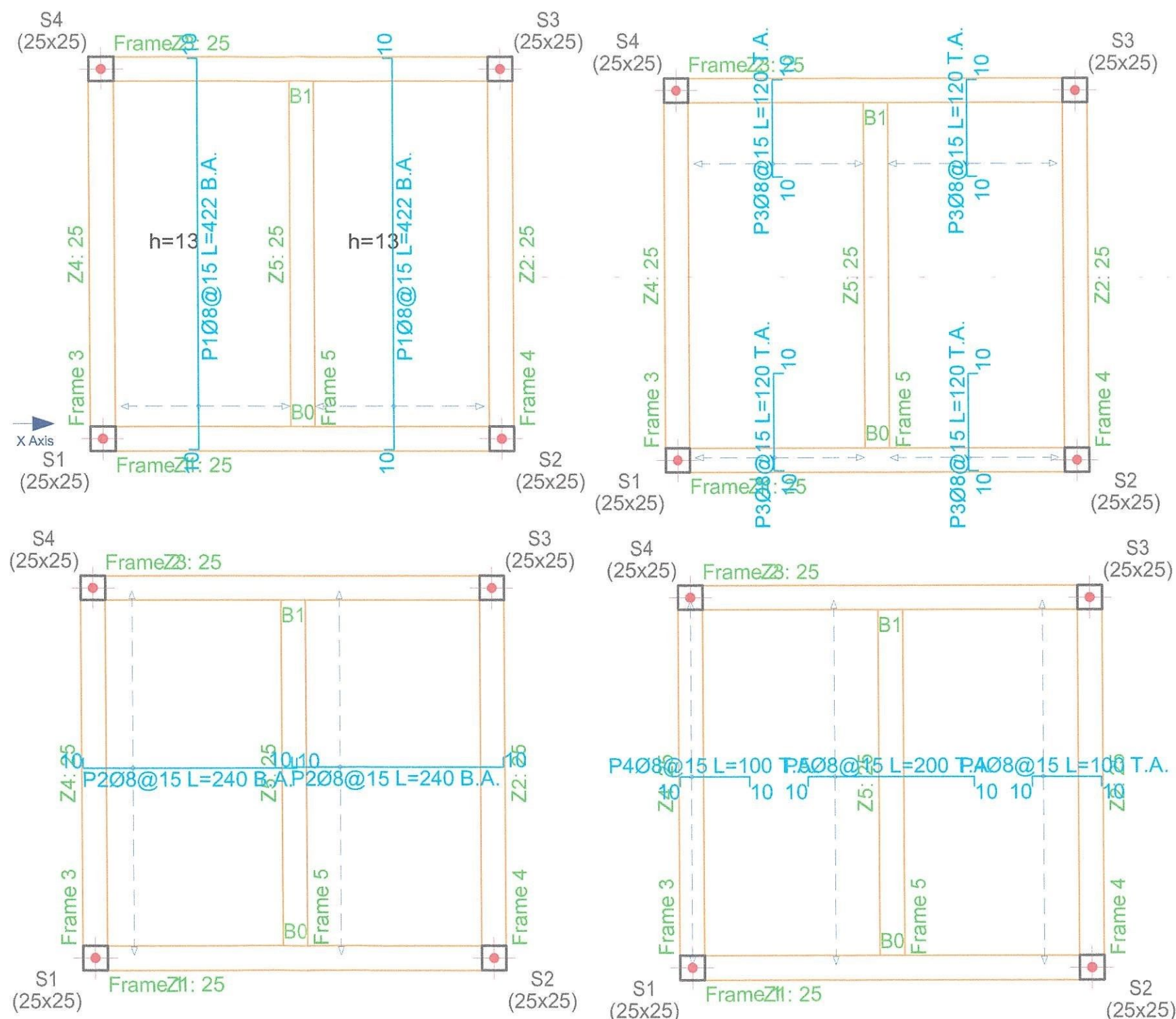




Element	Pos.	Dia.	No.	Hook (cm)	Straight (cm)	Hook (cm)	Length (cm)	Total (cm)	S-500 (kg)
Longitudinal bottom reinforcement	1	Ø8	24	10	402	10	422	10128	40.0
Total+10%:									44.0
Transverse bottom reinforcement	2	Ø8	50	10	220	10	240	12000	47.4
Total+10%:									52.1
Top longitudinal reinforcement	3	Ø8	48	10	100	10	120	5760	22.7
Total+10%:									25.0
Transverse top reinforcement	4	Ø8	50	10	80	10	100	5000	19.7
	5	Ø8	25	10	180	10	200	5000	19.7
Total+10%:									43.3

Element	Formwork (m2)	Surface (m2)	Volume (m3)	Bars (kg)
Flat slabs	-	12.78	1.660	164
Beams	6.27	4.59	1.270	194
Columns	9.60	-	0.600	247
Total	-	17.37	3.530	605
Index (per m2)	-	-	0.200	34.34

Total surface area: 17.62 m2



Conform P100-2013

Tc = 0.70s; ag = 0.25g

CLASA DE IMPORTANTA: IV  
CATEGORIA DE IMPORTANTA: D

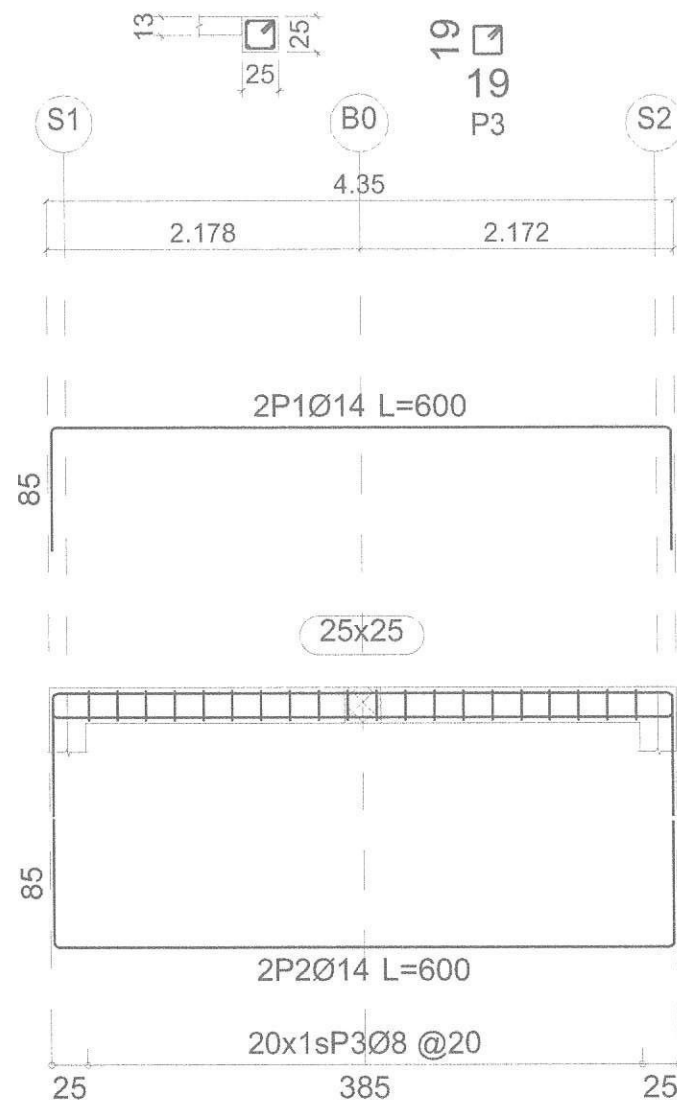


S.C. ARHIAMA STRUCTURI DESIGN S.R.L. PITESTI			Beneficiar : SPITALUL DE RECUPERARE BRADET	Pr 138
SPECIF.			Proiect : AMENAJARE PARC AGREMENT	Data 2024
PROIECTAT ing.Gheorghe PINTILIE			COMUNA BRADULET, SAT BRADETU, JUD. ARGES	Pl. n R06
DESENAT ing.Gheorghe PINTILIE			CLADIRE GRUP SANITAR ARMARE PLANSEU COTA +2.65	Scar

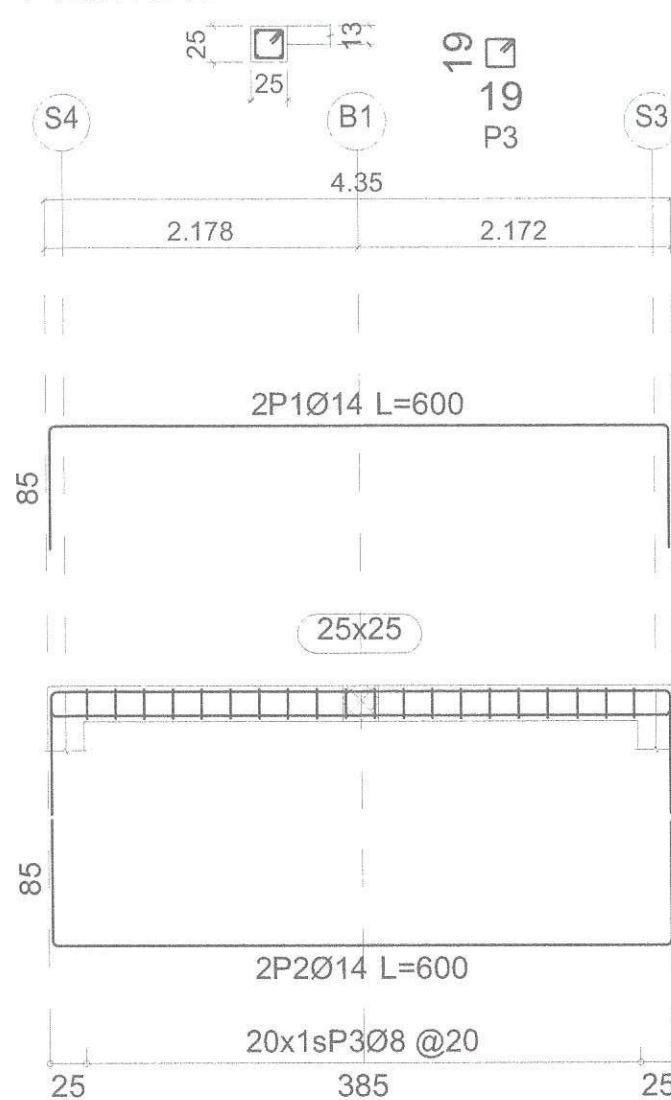
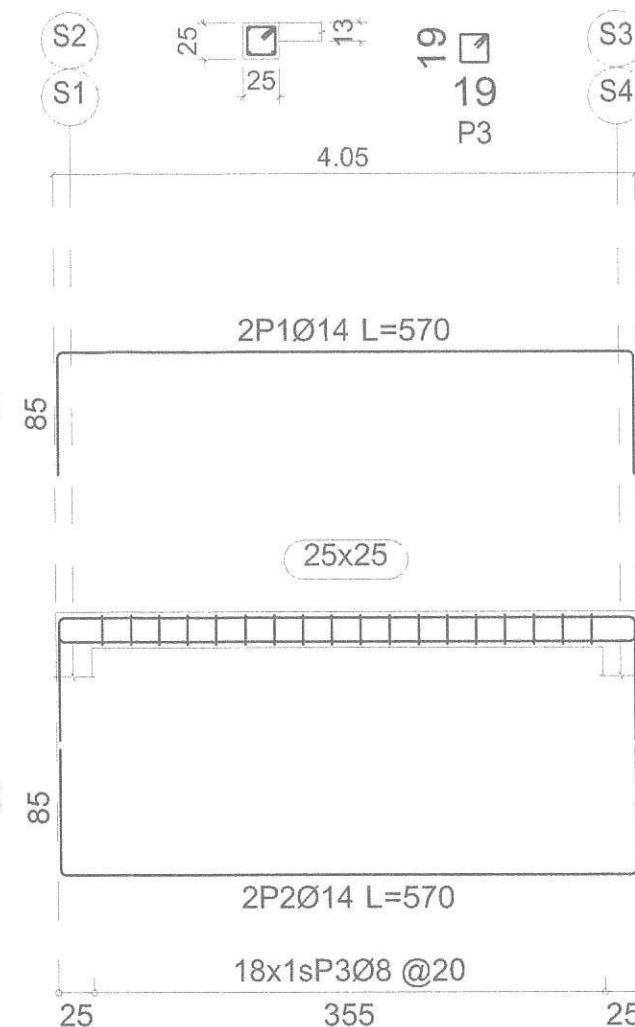
A3



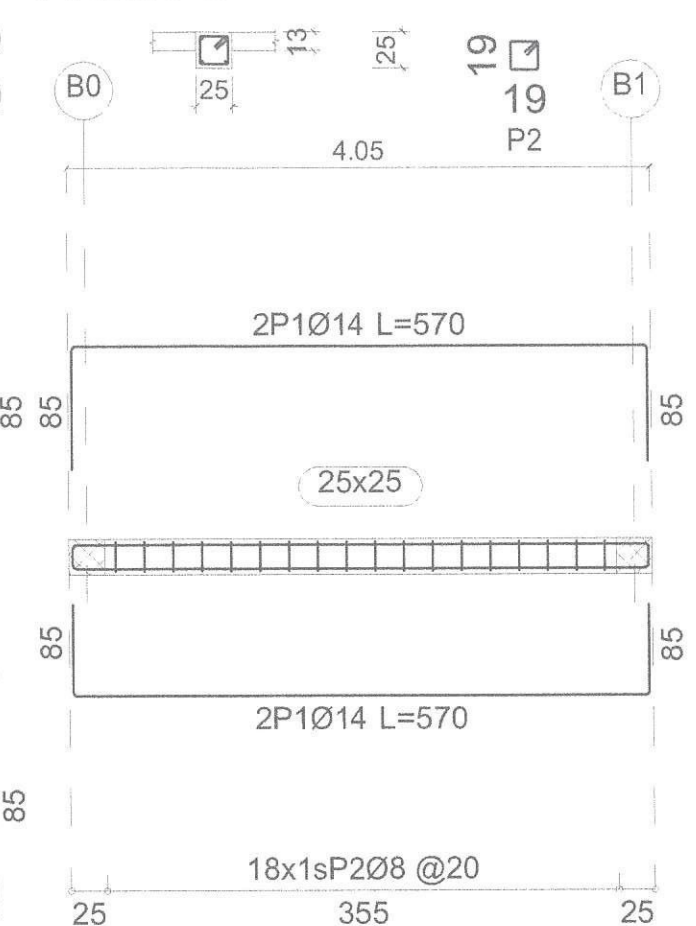
Frame 1



Frame 2

Frame 3  
Frame 4

Frame 5



Element	Pos.	Dia.	No.	Diagram (cm)	Length (cm)	Total (cm)	S-500 (kg)	Element	Pos.	Dia.	No.	Diagram (cm)	Length (cm)	Total (cm)	S-500 (kg)
Frame 1	1	Ø14	2		600	1200	14.5	Frame 3=Frame 4	1	Ø14	2		570	1140	13.8
	2	Ø14	2		600	1200	14.5		2	Ø14	2		570	1140	13.8
	3	Ø8	20		96	1920	7.6		3	Ø8	18		96	1728	6.8
	Total+10%:						40.3		Total+10%:						37.8
Frame 2	1	Ø14	2		600	1200	14.5	Frame 5	1	Ø14	4		570	2280	27.6
	2	Ø14	2		600	1200	14.5		2	Ø8	18		96	1728	6.8
	3	Ø8	20		96	1920	7.6		Total+10%:						37.8
	Total+10%:						40.3								

Centuri +2.65

Beton: C16/20

Otel bare: BST500C

Otel etrieri: BST500C

Conform P100-2013

Tc = 0.70s; ag = 0.25g

CLASA DE IMPORTANTA: IV

CATEGORIA DE IMPORTANTA: D

**NOTA:**

Ciucurile barelor longitudinale vor fi la 90° si vor fi montate orizontal pentru ancorarea armaturilor grinzilor de fundare.

ANCORAREA BARELOR  
ORIZONTALE



S.C. ARHIAMA STRUCTURI DESIGN S.R.L.  
PITESTI

SPECIF. NUME  
PROIECTAT ing.Gheorghe PINTILIE  
DESENAT ing.Gheorghe PINTILIE

Faza.  
P.T.

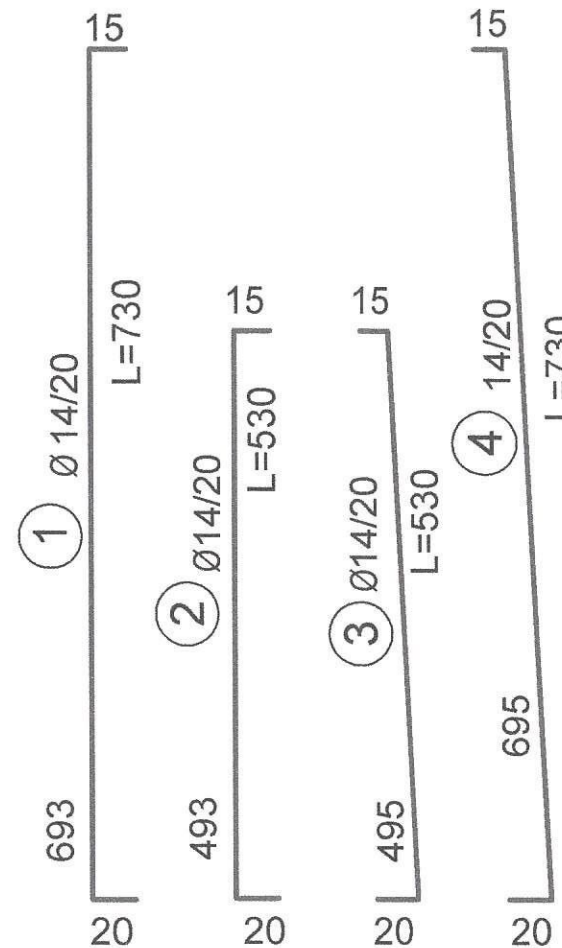
Beneficiar :  
**SPITALUL DE RECUPERARE BRADET**  
Proiect :  
**AMENAJARE PARC AGREMENT**  
COMUNA BRADULET, SAT BRADETU,  
JUD. ARGES  
**CLADIRE GRUP SANITAR**  
**ARMARE CENTURI COTA +2.65**

A3

Pr  
138  
Data  
202  
Pl. n  
R07  
Scal



## 30




23÷53  
9  
AGRAFE  
Ø6/60/60  
Lm=0.55

L = 1,0ml

OB37:4.0kg  
PC52:375kg  
C8/10:1.0mc  
C20/25:5.85mc  
(Total zid sprijin)  
Acoperire beton 3.5cm  
Sapatura: 18mc  
Cofraj:14mp

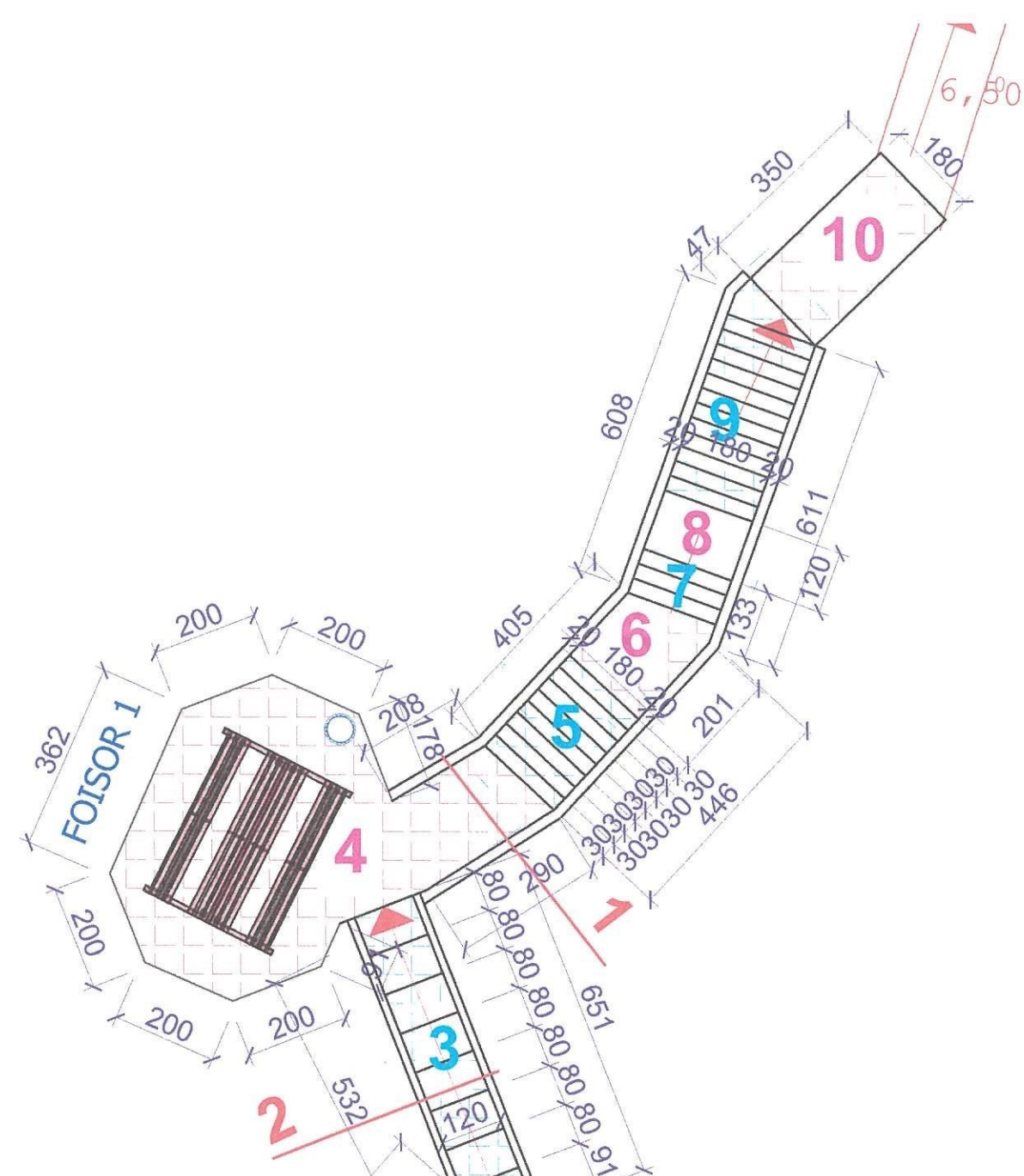
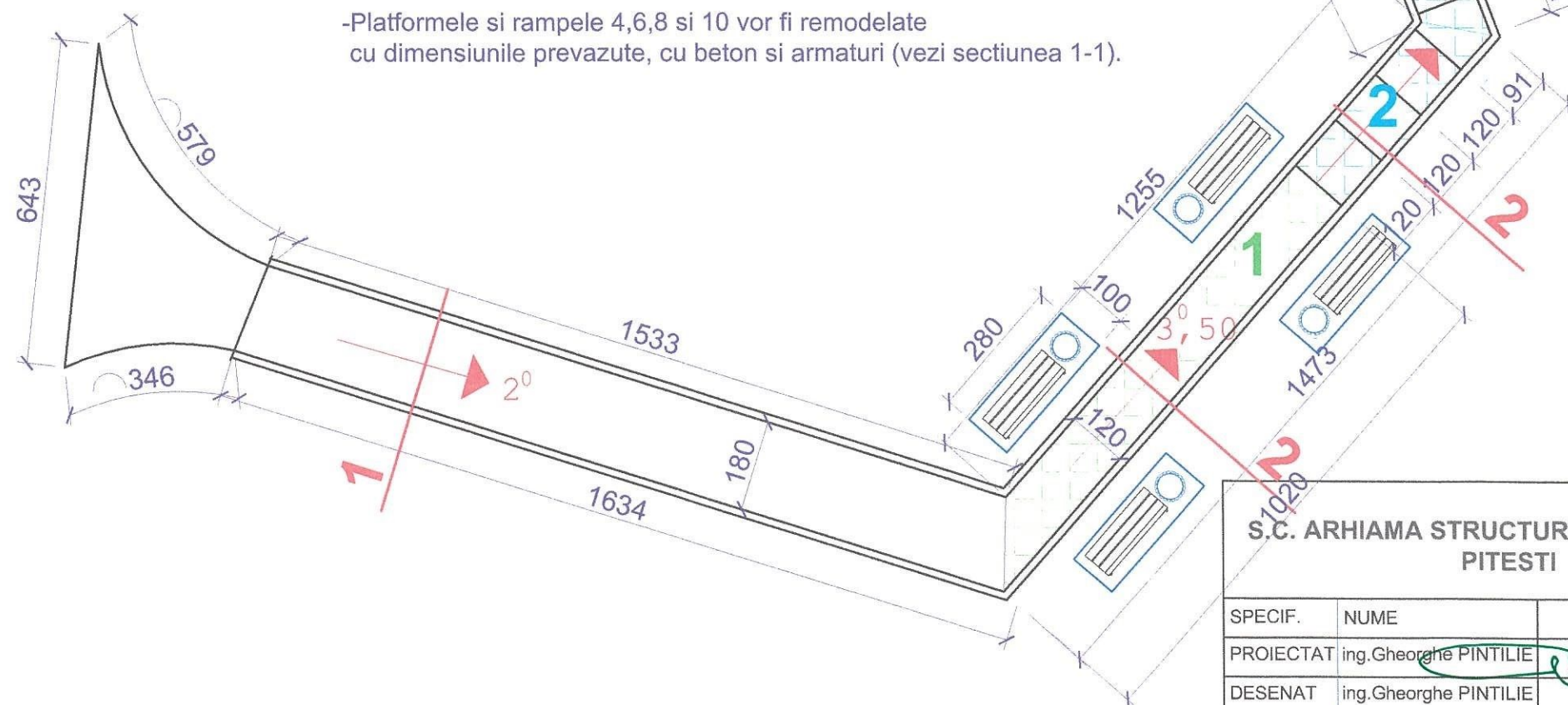


<div style="text-align: center;">  <p><b>S.C. ARHIAMA STRUCTURI DESIGN S.R.L.</b> <b>PITESTI</b></p> </div>				Beneficiar : <b>SPITALUL DE RECUPERARE BRADET</b>		Pr : 138
				Proiect : <b>AMENAJARE PARC AGREMENT</b>		Data : 2024
				COMUNA BRADULET, SAT BRADETU, <b>JUD. ARGES</b>		Pl. nr: R07
				<b>ZID DE SPRIJIN</b>		Scara
SPECIF.	NUME			Faza. P.T.		
PROIECTAT	ing.Gheorghe PINTILIE					
DESENAT	ing.Gheorghe PINTILIE					



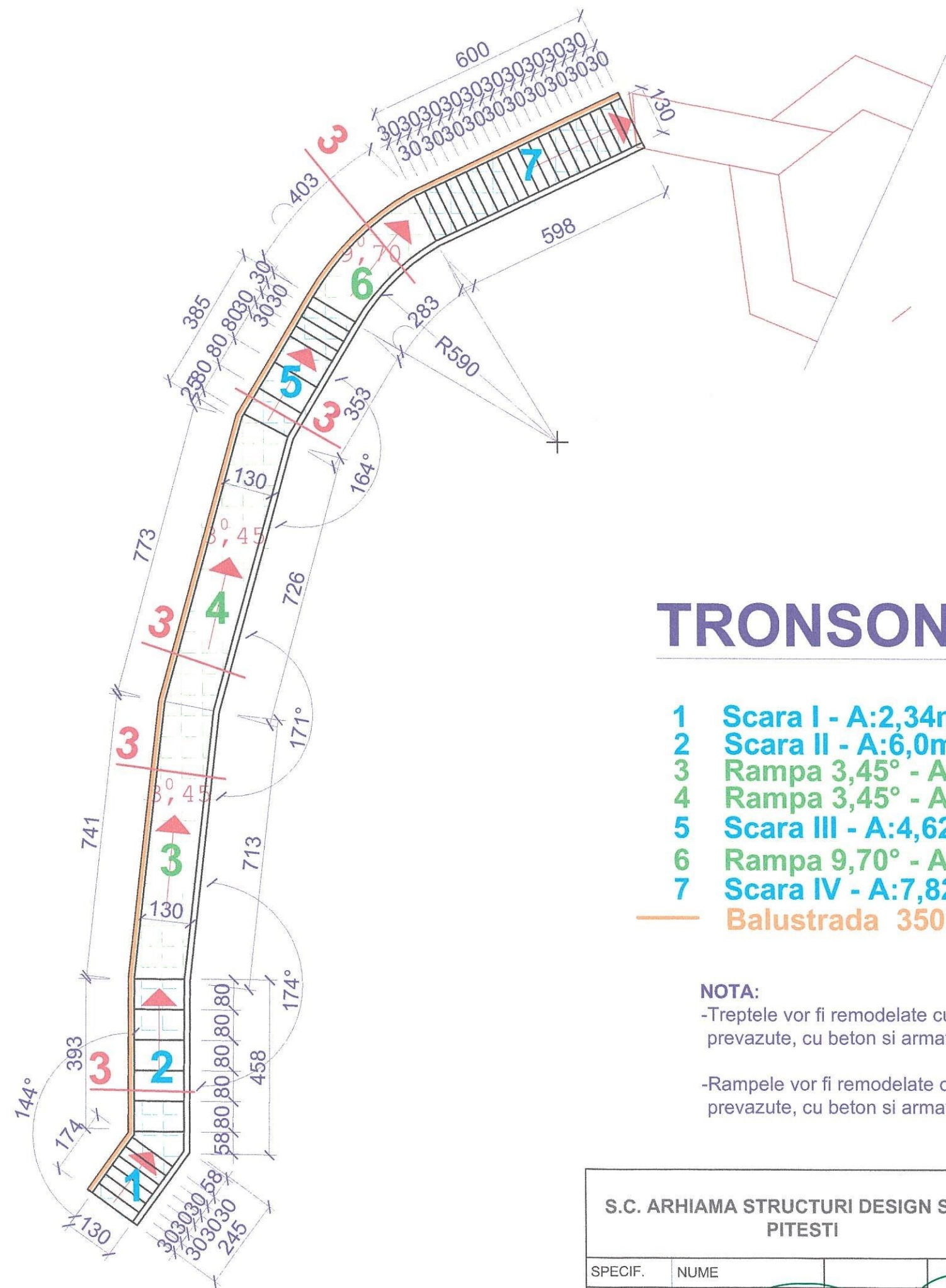
- 1 Rampa 3,5°
- 2 Scara I - A:5,0mp
- 3 Scara II - A:7,5mp
- 4 Platforma - A:29,52mp
- 5 Scara III - A:4,32mp
- 6 Platforma - A:3,62mp
- 7 Scara IV - A:1,62mp
- 8 Platforma - A:2,16mp
- 9 Scara V - A:7,23mp
- 10 Platforma - A:6,3mp
- 11 Platforme banci - A:11,2mp

-Platformele si rampele 4,6,8 si 10 vor fi remodelate cu dimensiunile prevazute, cu beton si armaturi (vezi sectiunea 1-1).



<div> <div> <div>1020</div> <div>S.C. ARHIAMA STRUCTURI DESIGN S.R.L.</div> <div>PITESTI</div> </div> <div> <div>Beneficiar :</div> <div>SPITALUL DE RECUPERARE BRADET</div> </div> </div>				<div>Pr :</div> <div>138</div>	
<div> <div>SPECIF.</div> <div>NUME</div> <div></div> <div>Faza.</div> <div>P.T.</div> </div>				<div>Proiect :</div> <div>AMENAJARE PARC AGREMENT</div>	<div>Data</div> <div>2024</div>
<div> <div>PROIECTAT</div> <div>ing.Gheorghe PINTILIE</div> <div></div> </div>				<div>COMUNA BRADULET, SAT BRADETU,</div> <div>JUD. ARGES</div>	<div>Pl. nr</div> <div>R02</div>
<div> <div>DESENAT</div> <div>ing.Gheorghe PINTILIE</div> <div></div> </div>				<div>PLAN TRONSON A</div>	<div>Scara</div>





## TRONSON B

- 1 Scara I - A:2,34mp
  - 2 Scara II - A:6,0mp
  - 3 Rampa 3,45° - A:9,36mp
  - 4 Rampa 3,45° - A:10,0mp
  - 5 Scara III - A:4,62mp
  - 6 Rampa 9,70° - A:4,44mp
  - 7 Scara IV - A:7,82mp
- Balustrada 350 ml

### NOTA:

-Treptele vor fi remodelate cu dimensiunile prevazute, cu beton si armaturi (vezi sectiunea 3-3 si plansa R05).

-Rampele vor fi remodelate cu dimensiunile prevazute, cu beton si armaturi (vezi sectiunea 3-3).



S.C. ARHIAMA STRUCTURI DESIGN S.R.L. PITESTI				Beneficiar : SPITALUL DE RECUPERARE BRADET	Pr : 138
SPECIF.				Proiect : AMENAJARE PARC AGREMENT	Data 2024
PROIECTAT ing.Gheorghe PINTILIE				COMUNA BRADULET, SAT BRADETU, JUD. ARGES	Pl. nr R03
DESENAT ing.Gheorghe PINTILIE				PLAN TRONSON B	Scara

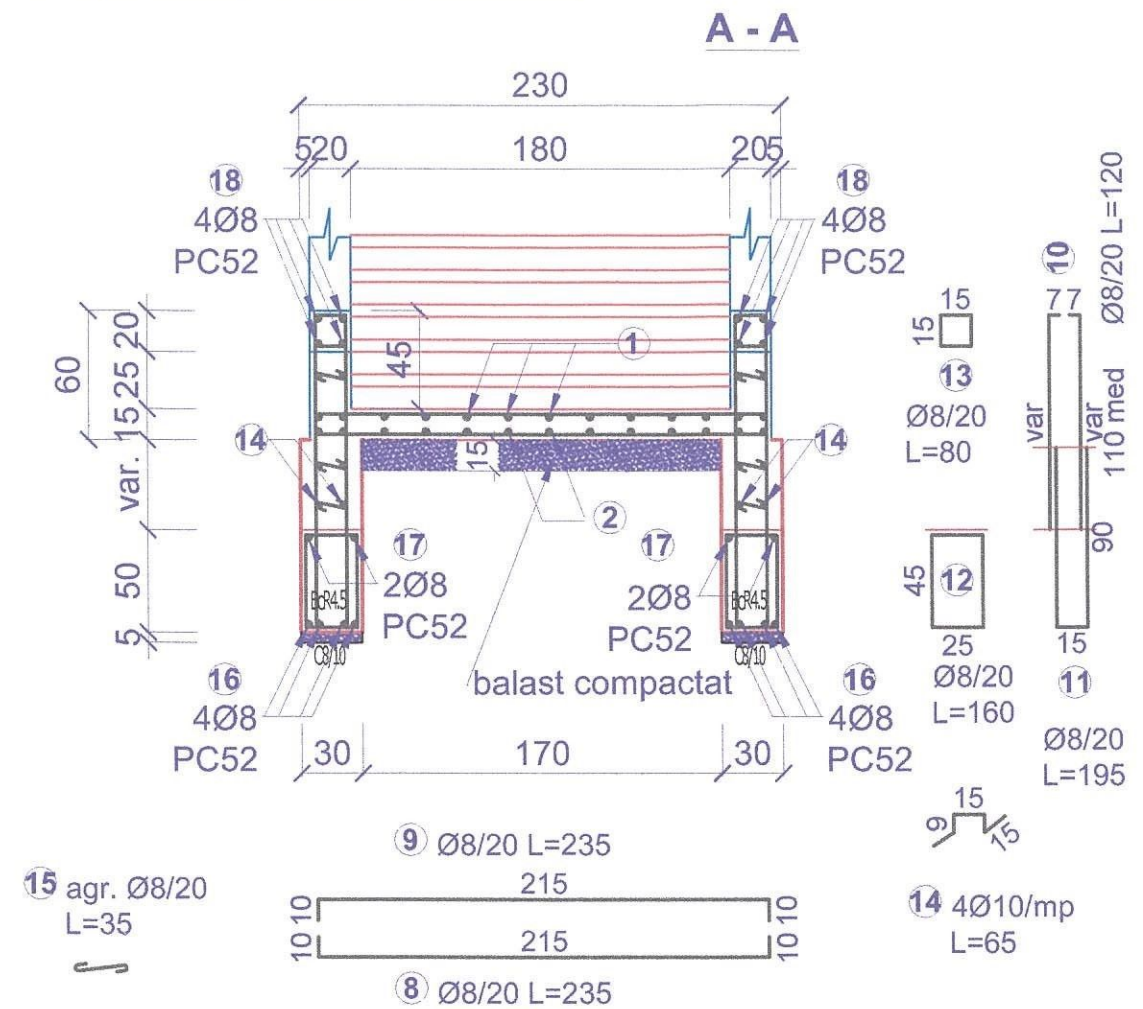
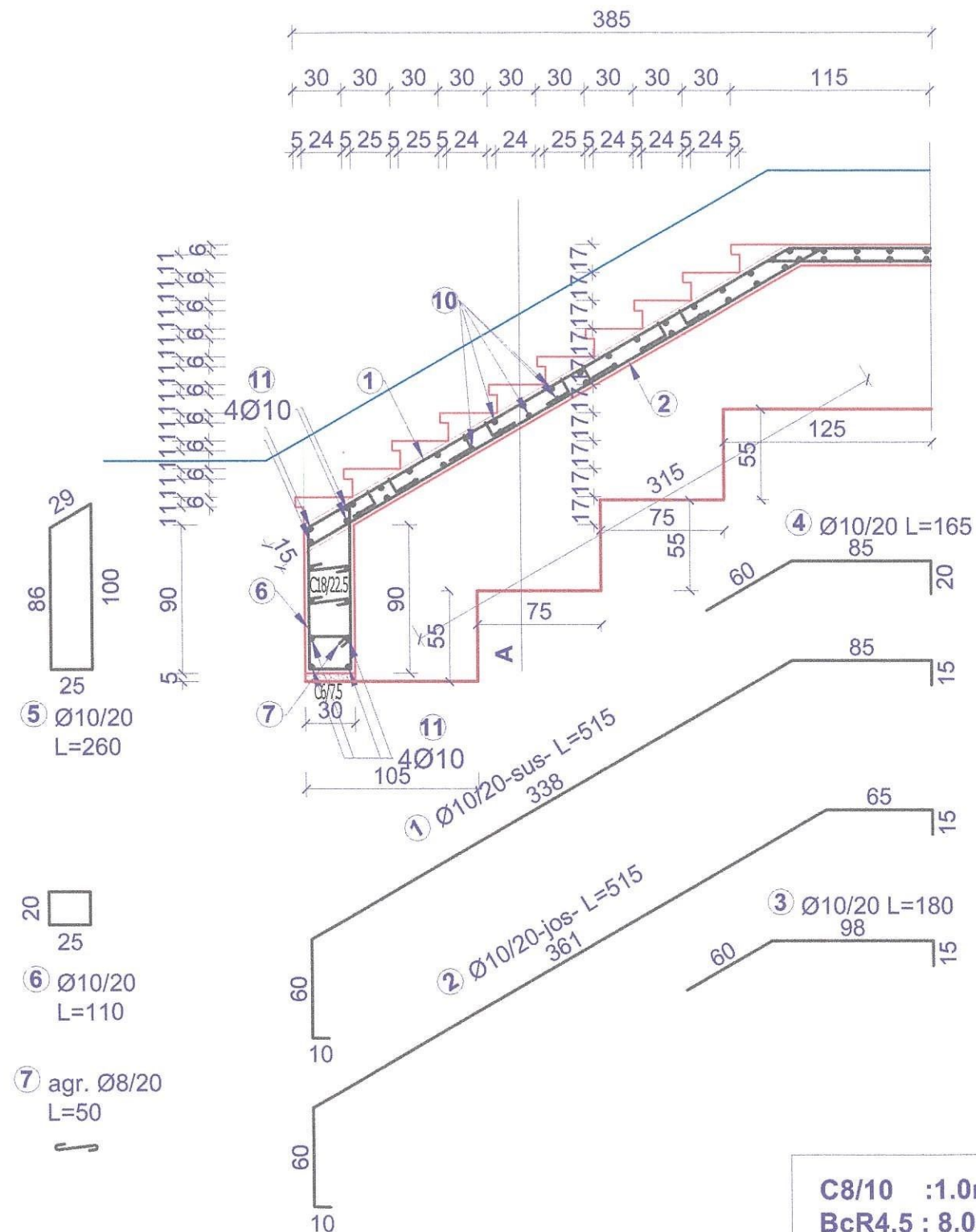





S.C. ARHIAMA STRUCTURI DESIGN S.R.L. PITESTI				Beneficiar : <b>SPITALUL DE RECUPERARE BRADET</b>	
				Proiect : <b>AMENAJARE PARC AGREMENT</b>	
				COMUNA BRADULET, SAT BRADETU, JUD. ARGES	
				<b>PLAN TRONSON C</b>	
SPECIF.	NUME				
PROIECTAT	ing. Gheorghe PINTILIE				
DESENAT	ing. Gheorghe PINTILIE				



**SCARA 10 trepte** (latime 1.8m)

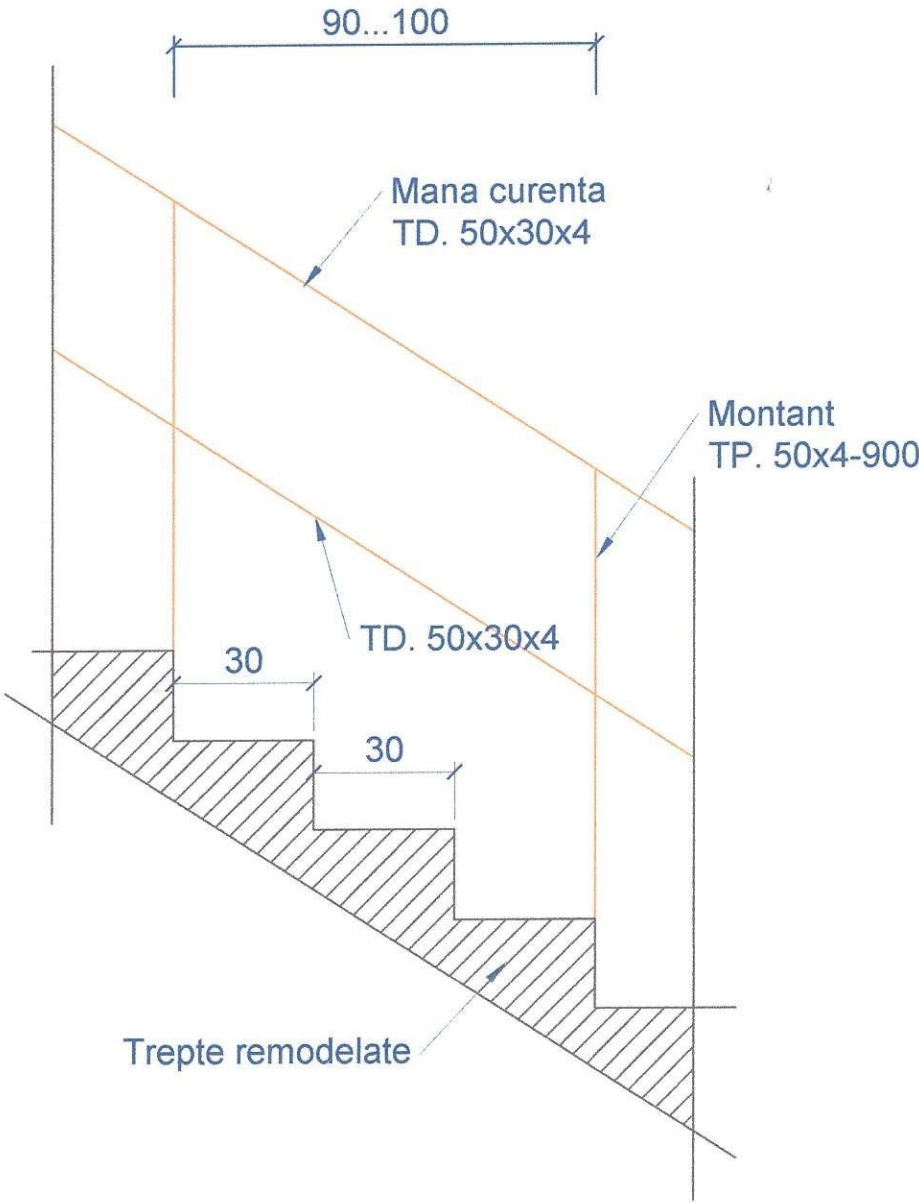


EXTRAS DE ARMATURA SCARA 10TR 18uc							
MARCA	D	BUC.	LUNG.	OB37	PC 52		
				D6	D8	D10	D12
1	10	10	5,15			51,5	
2	10	10	5,15			51,5	
3	10	10	1,8			18	
4	10	10	1,65			16,5	
5	10	9	2,6			23,4	
6	10	9	1,1			9,9	
7	8	18	0,5		9	9	
8	8	20	2,35		47		
9	8	20	2,35		47		
10	8	40	1,2		48		
11	8	40	1,95		78		
12	8	40	1,6		64		
13	8	40	0,8		32		
14	8	80	0,35		28		
15	10	16	0,65			10,4	
16	8	8	40		320		
17	8	4	40		160		
18	8	8	40		320		
LUNGIMI / DIAMETRE				0	1153	190,2	0
GREUTATE / METRU LINIAR				0,222	0,395	0,617	0,888
GREUTATE / DIAMETRU				0	455,435	117,3534	0
TOTAL GREUTATI				0			572,7884
TOTAL							572,7884

S.C. ARHIAMA STRUCTURI DESIGN S.R.L. PITESTI				Beneficiar :	Pr : 138	
				SPITALUL DE RECUPERARE BRADET		
SPECIF. NUME PROIECTAT ing.Gheorghe PINTILIE DESENAT ing.Gheorghe PINTILIE 				Proiect :	Data 2024	
				AMENAJARE PARC AGREMENT COMUNA BRADULET, SAT BRADETU, JUD. ARGES		Pl. nr R05
				SCARA TRONSON A		Scara

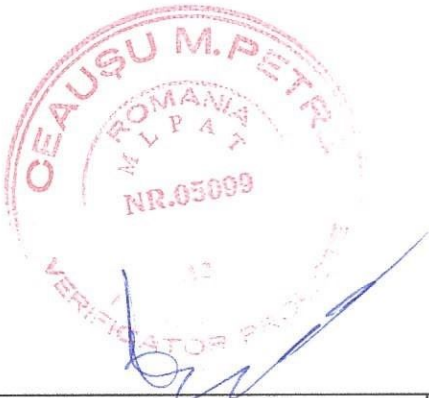


BALUSTRADA TRONSON B



Nota:  
-Montantii se vor ingloba in betonul--  
de remodelare trepte si rampe  
La capatul care se introduce in beton se vor  
suda doua cupoane (prasnuri) Ø 6 in X.

Necesar material Balustrada (L=150ml)  
-Tubo 50x30x4 = 4.39kg/mlx2x150=1320kg  
-Tubo 50x4= 5.64kg/mlx0.9x150=765kg  
TOTAL 2085kg

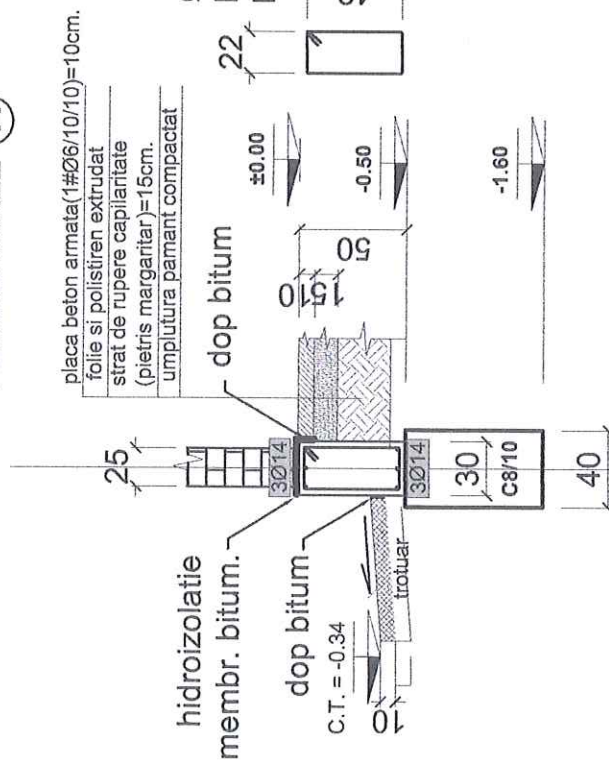


A3

S.C. ARHIAMA STRUCTURI DESIGN S.R.L. PITESTI				Beneficiar : SPITALUL DE RECUPERARE BRADET		Pr : 138
				Proiect : AMENAJARE PARC AGREMENT COMUNA BRADULET, SAT BRADETU, JUD. ARGES		Data : 2024
				BALUSTRADA METALICA		Pl. nr: R06
SPECIF.	NUME		Faza. P.T.			Scara:
PROIECTAT	ing.Gheorghe PINTILIE					
DESENAT	ing.Gheorghe PINTILIE					



**DETALIU GRINZI DE FUNDARE  
PERIMETRALE (A)**



**Trotuarul** se va așeza pe un strat de pământ stabilizat cu grosimea de 20cm cu panta de 5% spre exterior. Prin măsurile de sistematizare verticală trebuie să se evite stagnarea apelor superficiale la mai puțin de 10m în jurul construcției.

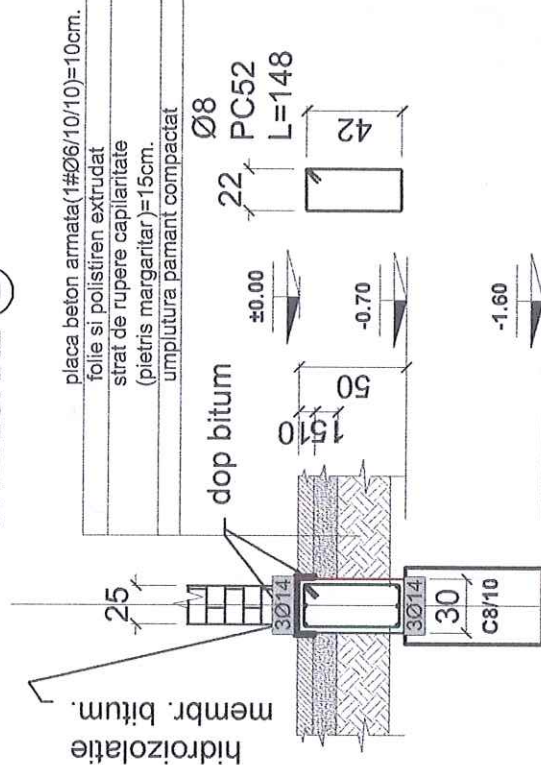


Conform P100-2013

$$T_c = 0.7s; a_g = 0,25g$$

CLASA DE IMPORTANTA: IV  
CATEGORIA DE IMPORTANTA: D

## DETALIU GRINZI DE FUNDARE INTERIOARE (B)



A4

<b>S.C. ARHIAMA STRUCTURI DESIGN S.R.L.</b> <b>PITESTI</b>		Beneficiar :		Pr : 138
		<b>SPITALUL DE RECUPERARE BRADET</b>		
		Proiect :		Data : 2024
		<b>AMENAJARE PARC AGREMENT</b> COMUNA BRADULET, SAT BRADETU, JUD. ARGES		Pl. nr: R02
		<b>CLADIRE GRUP SANITAR</b> <b>DETALII GRINZI FUNDATII</b>		Scara: